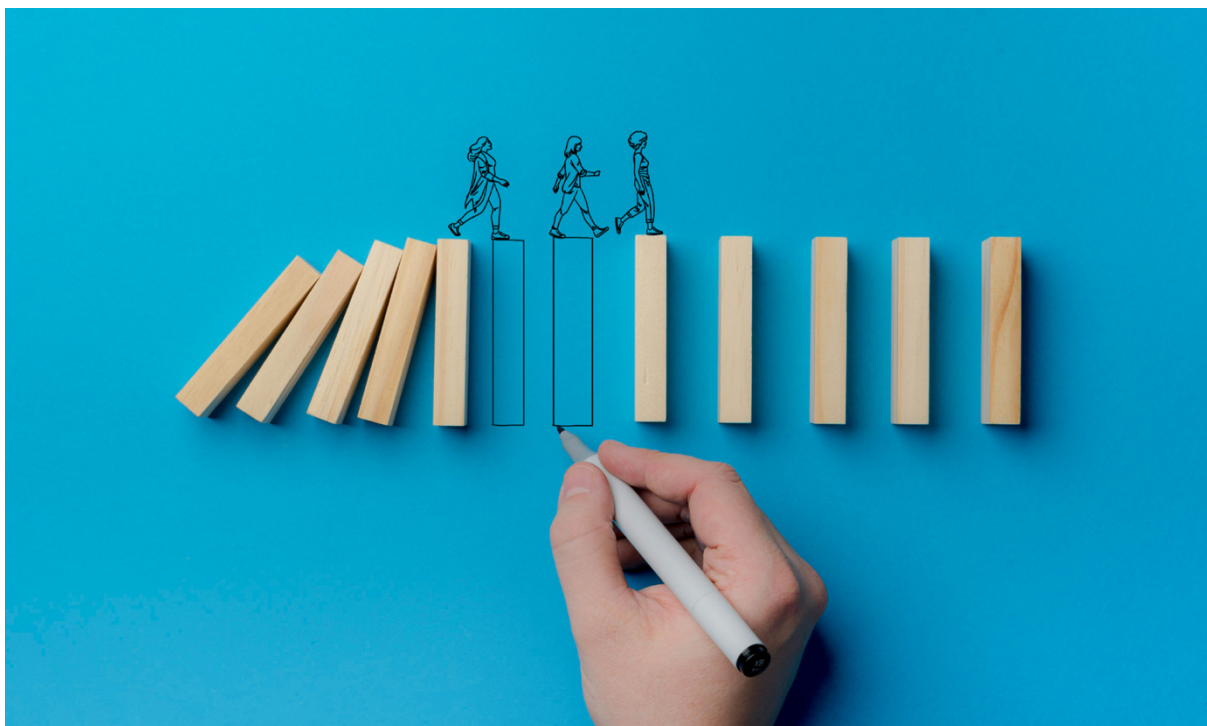


Découvrir et s'appropriier la démarche *Et si demain*

Accompagner les vies professionnelles en mode incertain

En présentiel à Paris les mardi 13 octobre et jeudi 14 octobre 2026 de 9h30 à 17h00



Problématique

La période actuelle est traversée de multiples incertitudes suscitant questionnements et inquiétudes. Des repères collectifs sont vacillants alors qu'ils paraissent à la fois stables et durables. Situation internationale critique, enjeux écologiques, crise démocratique et/ou démographique, impacts des IA génératives, progrès en question...ces évolutions rapides, chaotiques et inédites interrogent nos capacités à penser l'avenir.

Pour les professionnels, ce contexte interroge également les références théoriques qui ont organisé leurs pratiques des dernières décennies mais également des éléments centraux de posture et les techniques d'intervention mobilisées en accompagnement.

Dans ce contexte, **conduire sa vie professionnelle** amène sa cohorte de questions et de dilemmes : contenu et modalités du travail, soutenabilité, place et sens de cette activité, évolutions possibles, localisation des emplois, salaires...de nombreux arbitrages sont à réaliser et les risques liés à l'imprévisibilité du moment sont toujours en fond d'écran. Comment alors, tout au long de la vie, faire des choix professionnels éclairés alors que l'incertitude accrue met en question la planification à long terme et les postulats érigés en vérités dans cette période de stabilité ?

Projet professionnel, employabilité, diagnostic des freins...la sémantique est tenace et les pratiques, malgré leur variété, restent encore très influencées par des modèles chronologiques, centrés sur la réflexion de « soi sur soi ».

Pourtant, les parcours professionnels sont de moins en moins linéaires et cohérents. Les discours sur la vocation ou les bifurcations réussies paraissent peu crédibles et généralisables au regard de la discontinuité et la variété des itinéraires observés.

Si certains postulats ayant organisés les pratiques ces dernières décennies semblent avoir perdu de leur pertinence, peut-on proposer des principes alternatifs qui intégreraient l'incertitude et la discontinuité comme mode habituel et non comme exception ?

- Comment comprendre ces profondes transformations à l'œuvre, leurs impacts possibles, tant individuels que collectifs ?
- Comment, à partir de travaux, tant académiques qu'empiriques, identifier des principes alternatifs et des notions clés pouvant être aidantes et structurantes pour les personnes en transition, et les professionnels qui les accompagnent ?
- Comment construire des modèles d'accompagnement des bifurcations prenant en compte les questions de soutenabilité, tant du côté des personnes (relation à son travail) que du monde commun (impacts de son travail) ?
- Comment enrichir notre palette de modalités et de supports d'intervention pour permettre à chacun d'avancer dans sa réflexion, à sa mesure, en mode incertain ?

En écho à l'ouvrage publié en mars 2025 aux Éditions Qui Plus Est, [Accompagner les vies professionnelles en mode incertain](#), la formation proposée décline les principes proposés dans le livre, en techniques de médiation adaptées aux situations d'accompagnement.

La formation s'appuie également sur les techniques développées avec Agnès Heidet dans les ateliers et journées *Et si demain*.

Objectifs de la formation

Les deux jours de formation permettront aux participants de :

- Intégrer et prendre en compte les impacts des temps très incertains sur la manière de considérer le travail, la place qu'il a, et la façon dont on peut l'investir, le transformer, le quitter...
- Interroger les postulats ayant fondé les pratiques de l'orientation et préciser leurs limites et leurs impasses
- Identifier des principes alternatifs et des notions clés aidantes et structurantes pour les personnes en transition et les professionnels qui les accompagnent
- Découvrir et expérimenter des manières d'aider les personnes à penser des bifurcations et des agencements de vie inédits, peu coûteux parfois hybrides
- Construire des alternatives au diktat du projet pour proposer des formes plus itératives, fondées sur la notion de scénario, s'intéressant à des articulations nouvelles entre situation, conditions et conséquences
- Expérimenter et s'approprier des approches pour élargir les possibles et à prendre de décisions éclairées

Public concerné

Des professionnels de l'accompagnement dans le champ de l'orientation, la formation l'insertion et l'emploi

Pré requis éventuels

Aucun

Conditions d'organisation de l'action

Durée : 2 jours consécutifs

Mode : Présentiel

Calendrier : Les mardi 13 et mercredi 14 octobre 2026 de 9 h 30 à 17 h 00

Lieu : Auberge de jeunesse Yves Robert 20, Esplanade Nathalie Sarraute, 75018 PARIS

Nombre de stagiaires : Maximum 20

Organisation de la formation et contenu des 2 journées

Les participants auront reçu auparavant la bibliographie et un support pédagogique leur permettant à la fois de prendre connaissance des notions et concepts développés dans la formation et de mener une réflexion, individuelle, à leur mesure, sur le thème de la formation. Ces deux journées permettent d'intégrer les éléments de contexte et de posture et de s'approprier les méthodologies d'accompagnement proposées.

1^{er} jour : Mardi 13 octobre 2026

Matin

Les impacts du contexte : *Orienter sa vie en mode incertain dans le monde qui vient ?*

Des postulats en question : *Et si les pratiques traditionnelles conduisaient à des impasses et amplifiaient l'indécision ?*

Des principes alternatifs : *Et si l'incertitude nous amenait à penser et à agir différemment ?*

Après-midi

En mode expérimentation

Une approche en situation : *explorer le potentiel de la situation et reprendre la main*

Des croyances et des certitudes en question : *explorer en mode sérendipité*

2^{ème} jour : mercredi 14 octobre 2026

Matin

Les enjeux de posture : *comment opérationnaliser la facilitation ?*

En mode expérimentation :

Des modes de projection multiples : *élaborer des scénarios agiles et hybrides*

Agir en mode incertain : *entre amorce et pas d'après prudent*

Après-midi

En mode expérimentation

La décision et le risque : *faire des choix éclairés et transformer les décisions prises*

Vers des vies professionnelles soutenables : *comment penser l'impact de son travail ?*

Intervenant

André Chauvet

Méthode et organisation pédagogique

La formation doit permettre à la fois une interrogation et un enrichissement des pratiques par des apports historiques, théoriques et méthodologiques mais elle suppose également une réflexion sur ces pratiques et une prise de distance.

La formation est à la fois **théorique, pratique et expérientielle**.

Elle suppose des phases de travail individuelles et collectives organisées de manière progressive afin de favoriser l'appropriation : alternance d'apports didactiques, d'animation, d'analyse des expériences et de travaux techniques en grand groupe ou en petits groupe « projet ».

Les professionnels que nous formons se retrouvent souvent **dans les situations de prescription ouverte avec des aléas réguliers, la gestion de l'inédit et des situations de grande incertitude**.

Ils doivent faire face aux situations en fabriquant des pratiques en situation. Notre volonté est d'une part, de partir des situations des personnes, au plus près de leur réalité et de leurs préoccupations et pas de proposer des supports préalablement établis qui risquent d'être déphasés par rapport au contexte d'exercice des participants ou peu en lien avec leur vécu réel, et d'autre part de penser des clés interventions « opérationnelles » au retour dans leur structure.

Il s'agira donc d'aider les participants à **mettre en œuvre ces compétences dans leur contexte d'exercice compte tenu de la nature de leur activité** : capacité de la personne à adapter et innover mais aussi et surtout à « réfléchir » sa pratique.

Nos deux axes visant la personnalisation et la réflexivité sont donc essentiels dans nos actions de formation :

- Tirer des enseignements des pratiques professionnelles (individuels et collectifs)
- Formaliser des modèles à partir d'expériences
- S'adapter aux évolutions et aux changements de situations quotidiennes

Tarifs

Les deux journées : **400 euros TTC** en présentiel (devis sur demande)

Autres modalités de commande ou de règlement : contactez-nous pour un devis personnalisé à l'adresse mail suivante

contact@andrechauvetconseil.fr

Convention de formation

Une convention de formation sera établie sur demande

Conditions spécifiques à cette prestation

Inscription via le formulaire en ligne. Pas de versement d'arrhes.

Facture de l'intégralité de la formation transmise après la prestation soit le 15 octobre 2026.

[Le formulaire d'inscription à remplir](#)

Pour toute information complémentaire, nous contacter par mail ou par téléphone :

00 33 6 07 61 83 99